





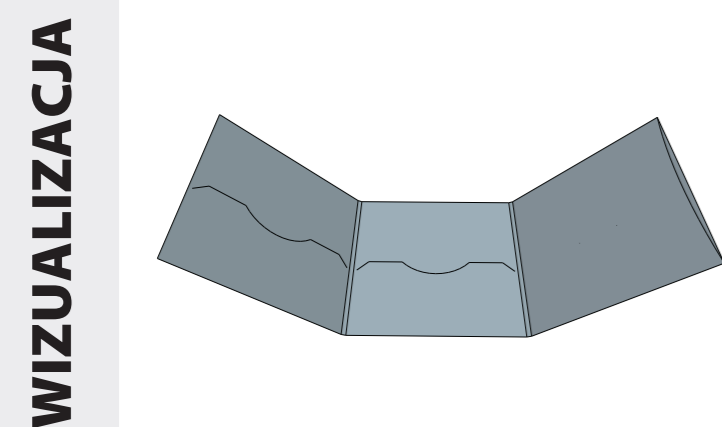
## SPECYFIKACJA PRODUKTU

UniPaki CD6P dwulamowe  
2x nacięcie + 1x kieszeń przelotowa

**KOD** U29 **SKALA** 1:1

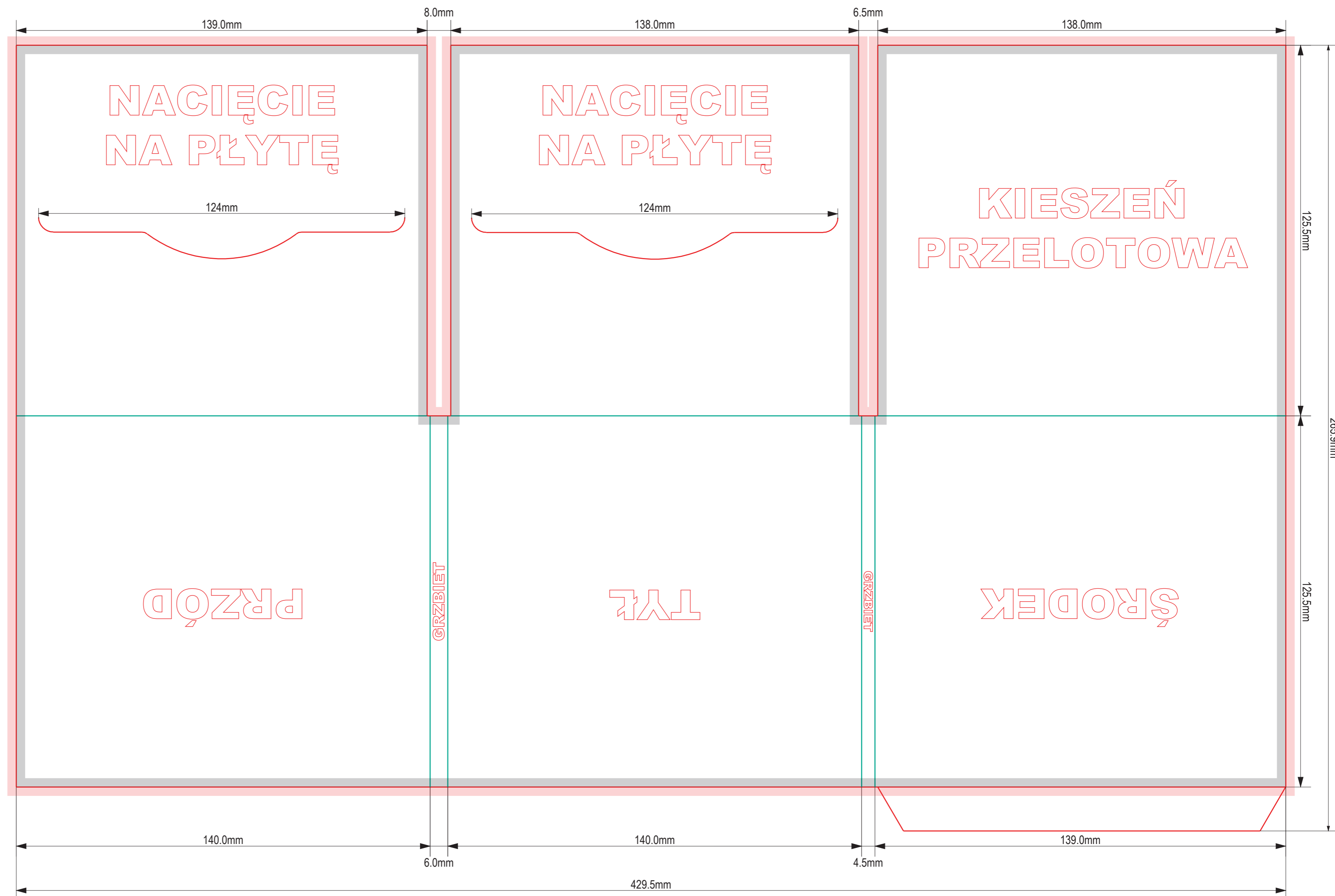
**OZNACZENIA**

-  SPAD
-  MARGINES
-  LINIA CIĘCIA
-  LINIA BIGOWANIA



**UWAGI**

- \* Projekt należy przygotować w przestrzeni barw CMYK (bez przypisanego profilu kolorystycznego).
- \* Grafika **MUSI** wychodzić na pole „SPAD”.
- \* Teksty oraz ważne elementy **NIE MOGĄ** wchodzić na pole oznaczone jako „MARGINES”.
- \* **NA DRUGIEJ STRONIE TEGO DOKUMENTU ZNAJDUJE SIĘ „CZYSTY” SZABLON NA KTÓRY MOŻNA NAŁOŻYĆ GRAFIKĘ PROJEKTU**



NACIĘCIE  
NA PŁYTE

NACIĘCIE  
NA PŁYTE

KIESZEŃ  
PRZELOTOWA

PRZÓD

GRZBIET

TYŁ

GRZBIET

ŚRODEK