

## SPECYFIKACJA PRODUKTU

UniPaki DVD4P jednołamowe

**KOD**

U26

**SKALA**

1:1

**OZNACZENIA**

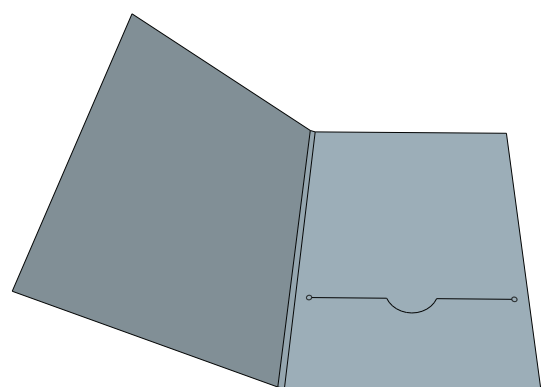
SPAD

MARGINES

LINIA CIĘCIA

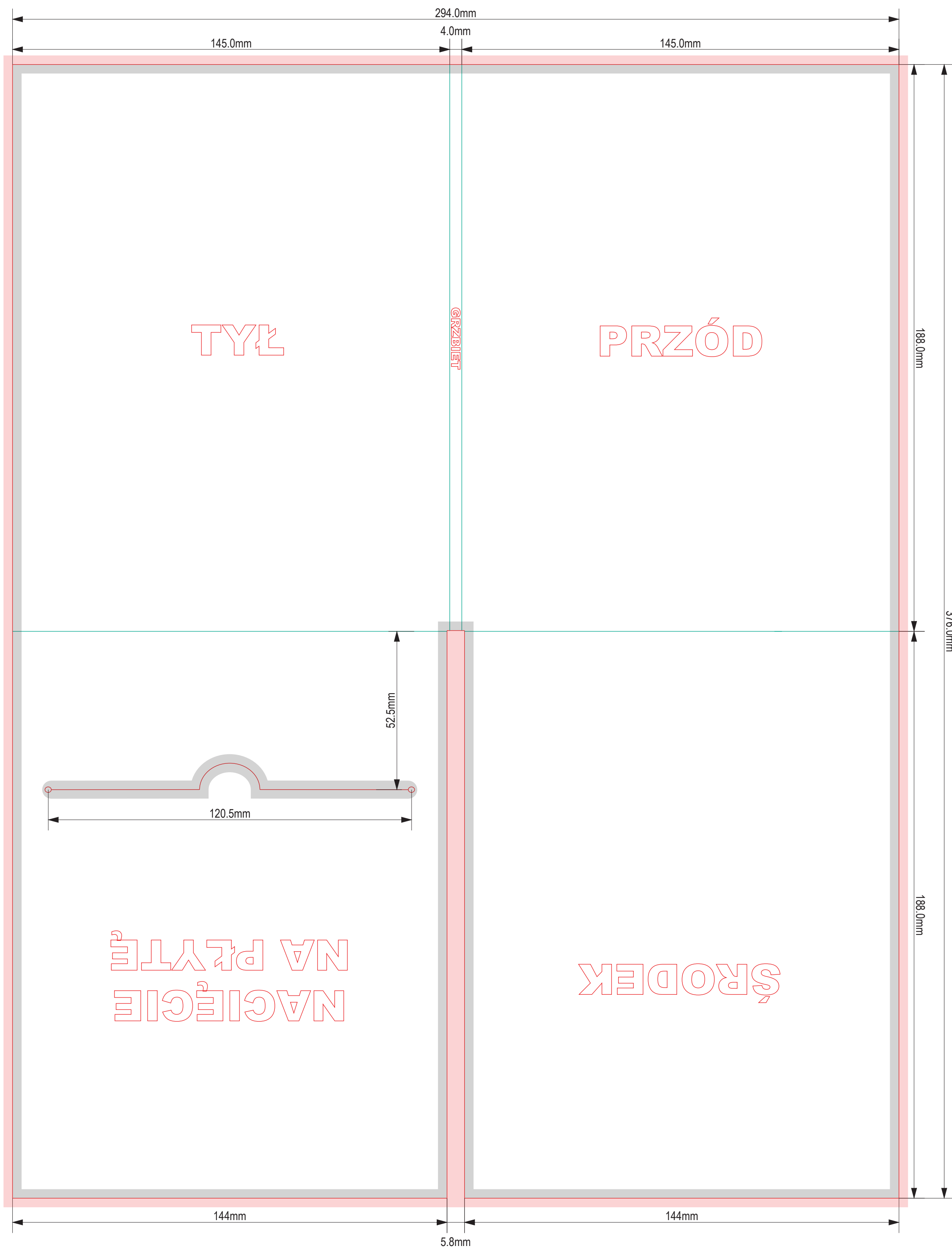
LINIA BIGOWANIA

**WIZUALIZACJA**



**UWAGI**

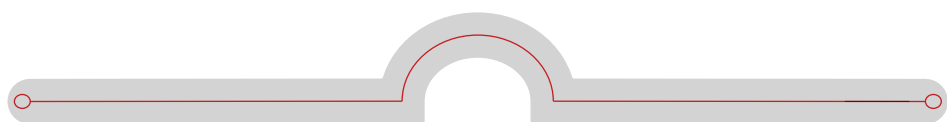
- \* Projekt należy przygotować w przestrzeni barw CMYK (bez przypisanego profilu kolorystycznego).
- \* Grafika **MUSI** wychodzić na pole „SPAD”.
- \* Teksty oraz ważne elementy **NIE MOGĄ** wchodzić na pole oznaczone jako „MARGINES”.
- \* **NA DRUGIEJ STRONIE TEGO DOKUMENTU ZNAJDUJE SIĘ „CZYSTY” SZABLON NA KTÓRY MOŻNA NAŁOŻYĆ GRAFIKĘ PROJEKTU**



TYŁ

GRZBIET

PRZÓD



NAGIĘCIE  
NA PŁYTY

ŚRODEK