





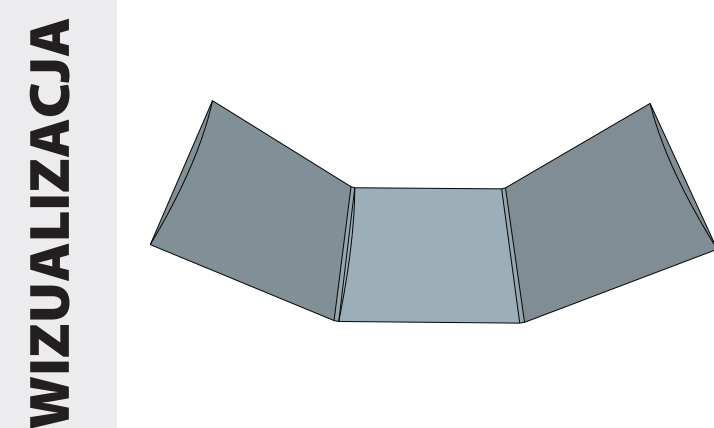
SPECYFIKACJA PRODUKTU

UniPaki CD6P dwulamowe
3 x kieszeń przelotowa

KOD	U20	SKALA	1:1

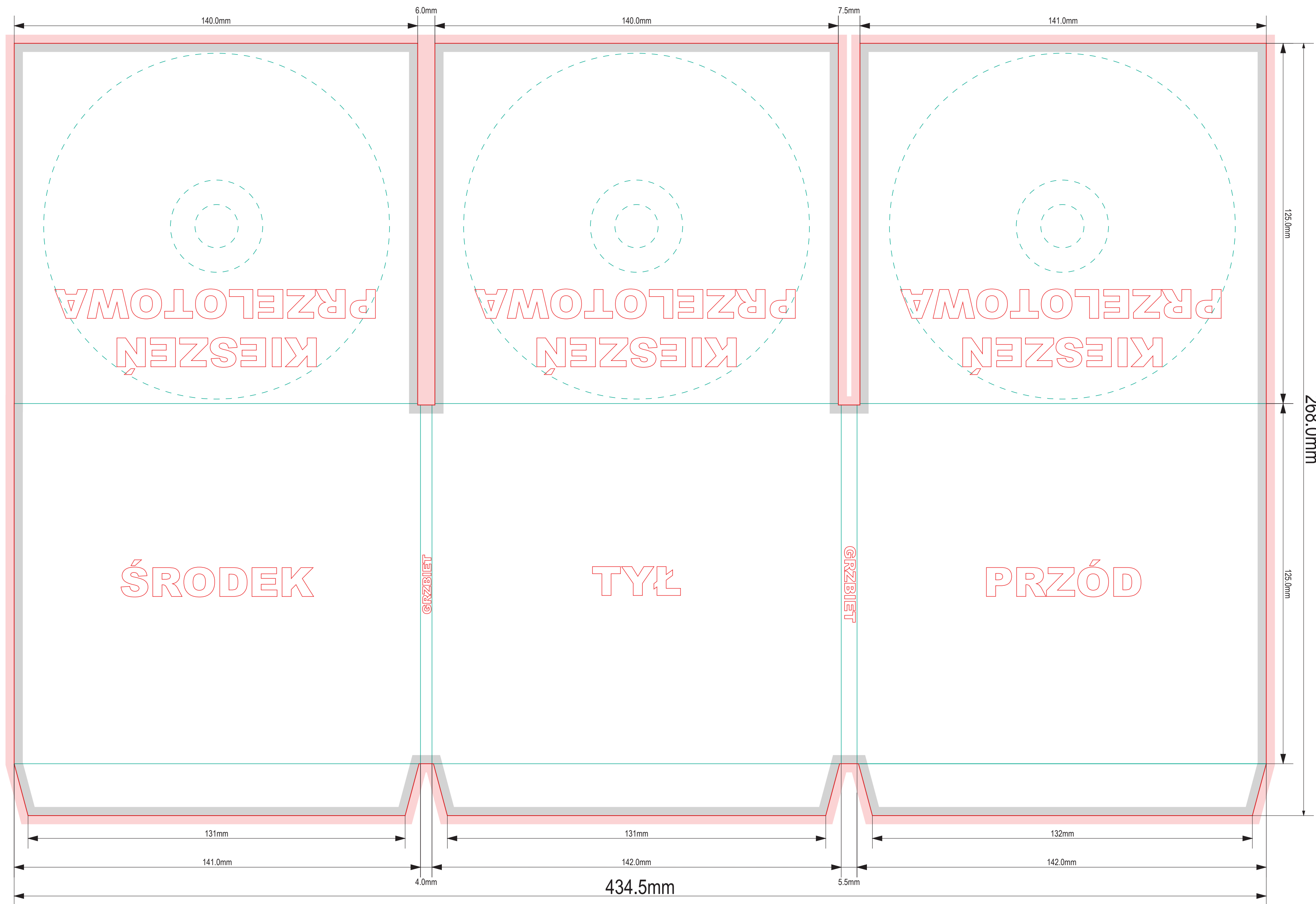
OZNACZENIA

	SPAD
	MARGINES
	LINIA CIĘCIA
	LINIA BIGOWANIA



UWAGI

- * Projekt należy przygotować w przestrzeni barw CMYK (bez przypisanego profilu kolorystycznego).
- * Grafika **MUSI** wychodzić na pole „SPAD”.
- * Teksty oraz ważne elementy **NIE MOGĄ** wchodzić na pole oznaczone jako „MARGINES”.
- * **NA DRUGIEJ STRONIE TEGO DOKUMENTU ZNAJDUJE SIĘ „CZYSTY” SZABLON NA KTÓRY MOŻNA NAŁOŻYĆ GRAFIKĘ PROJEKTU**





KIESZEN
PRZELOTOWA

KIESZEN
PRZELOTOWA

KIESZEN
PRZELOTOWA

ŚRODEK

TYŁ

PRZÓD

GRZBIET

GRZBIET