
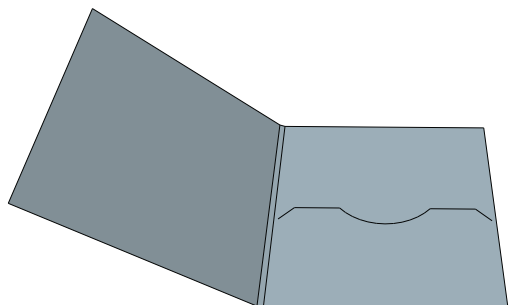
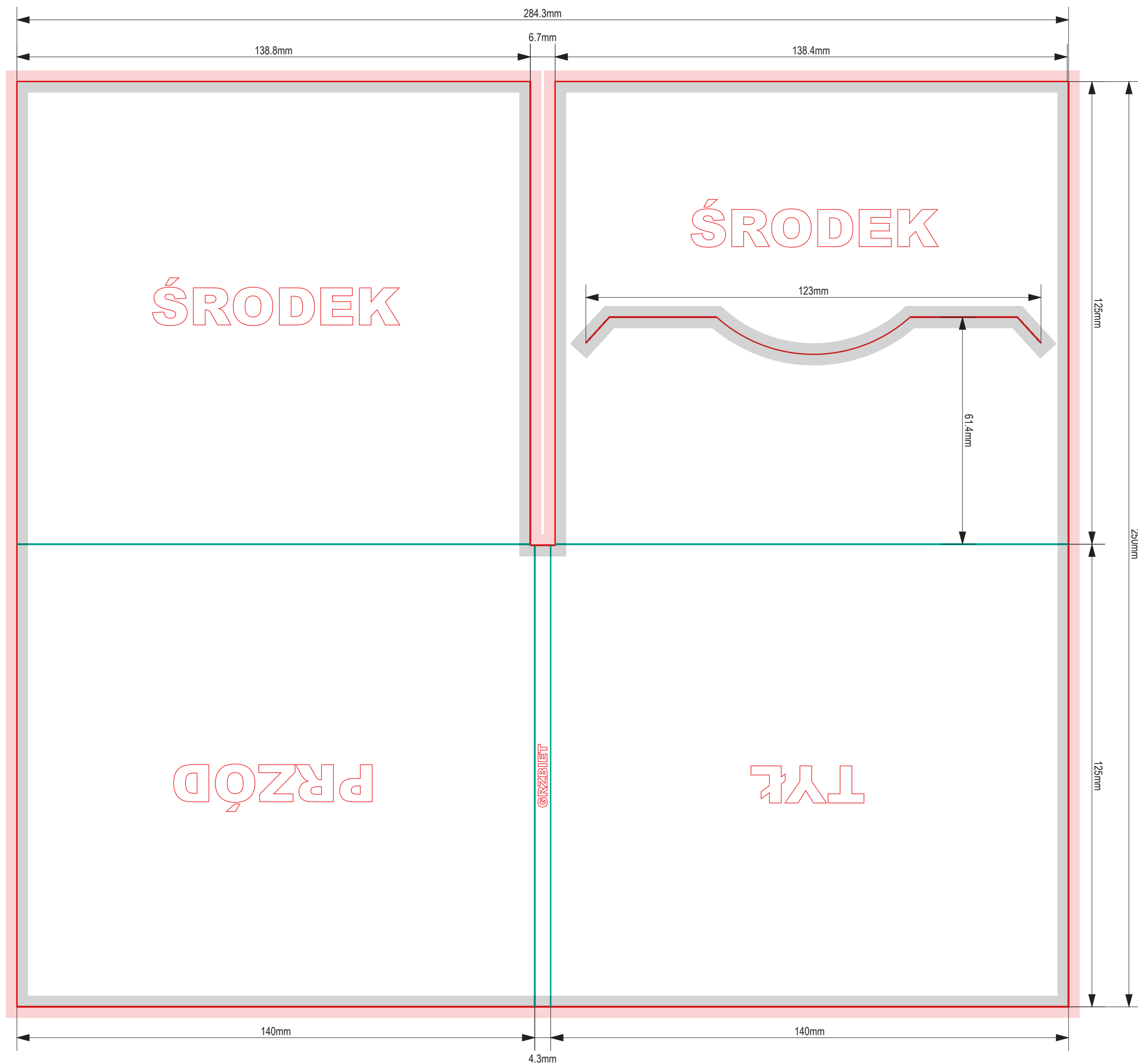


SPECYFIKACJA PRODUKTU

UniPaki CD4P jednołamowe

KOD	U01	SKALA	1:1
OZNACZENIA			
WIZUALIZACJA			
UWAGI	<ul style="list-style-type: none"> * Projekt należy przygotować w przestrzeni barw CMYK (bez przypisanego profilu kolorystycznego). * Grafika MUSI wychodzić na pole „SPAD”. * Teksty oraz ważne elementy NIE MOGĄ wchodzić na pole oznaczone jako „MARGINES”. * NA DRUGIEJ STRONIE TEGO DOKUMENTU ZNAJDUJE SIĘ „CZYSTY” SZABLON NA KTÓRY MOŻNA NAŁOŻYĆ GRAFIKĘ PROJEKTU 		



ŠRODEK

ŠRODEK



PRZÓD

TYŁ

GRZBIET